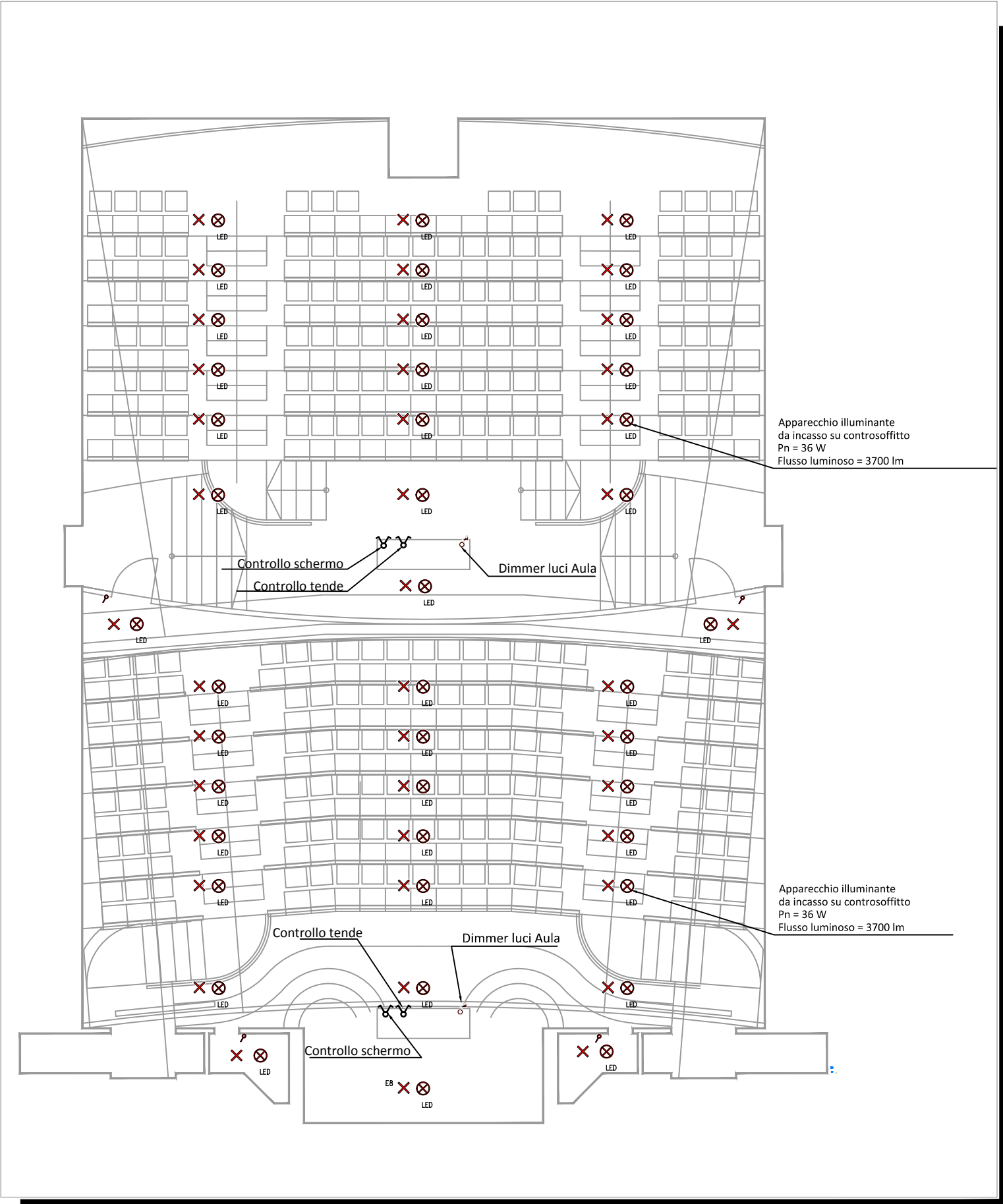
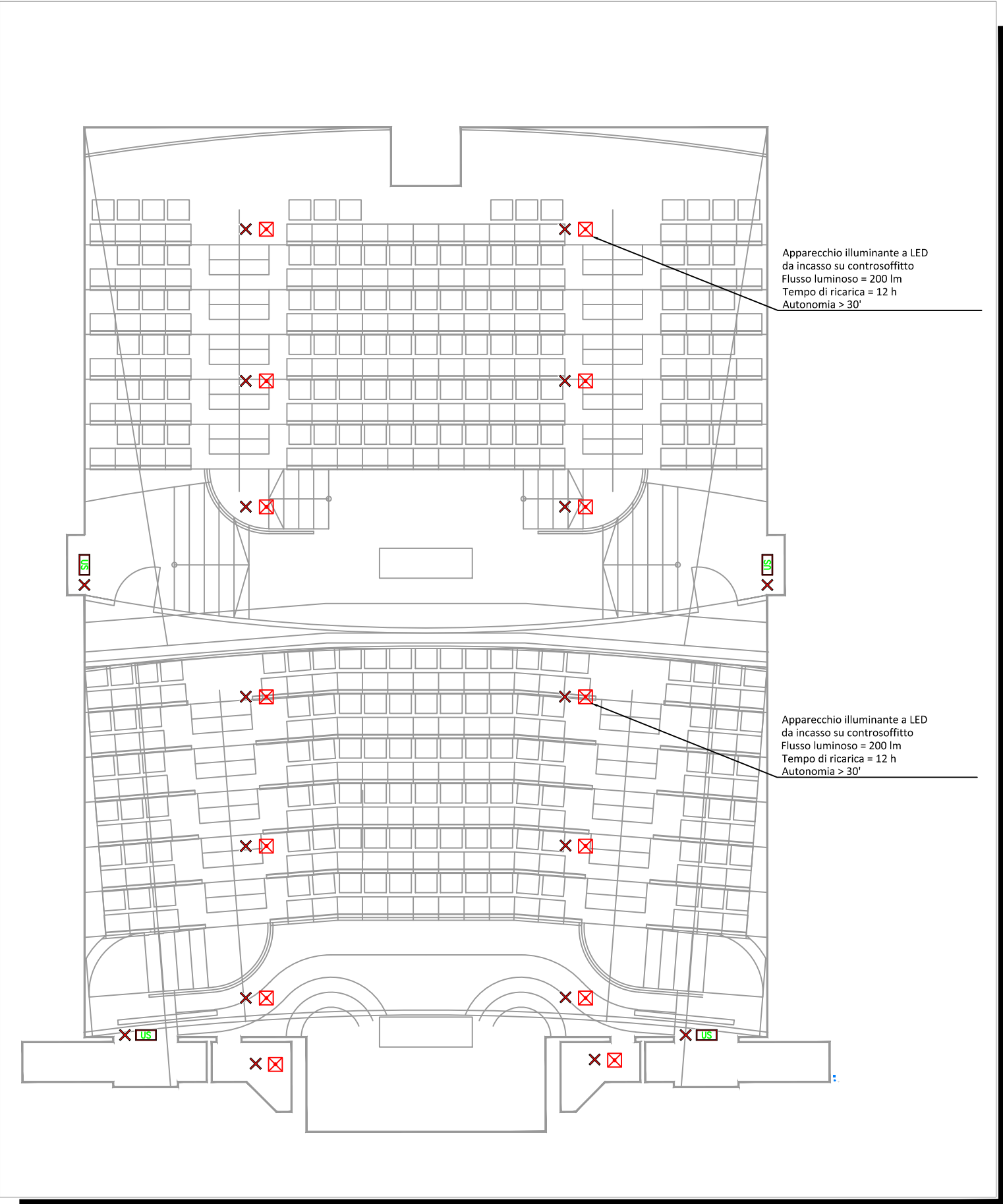


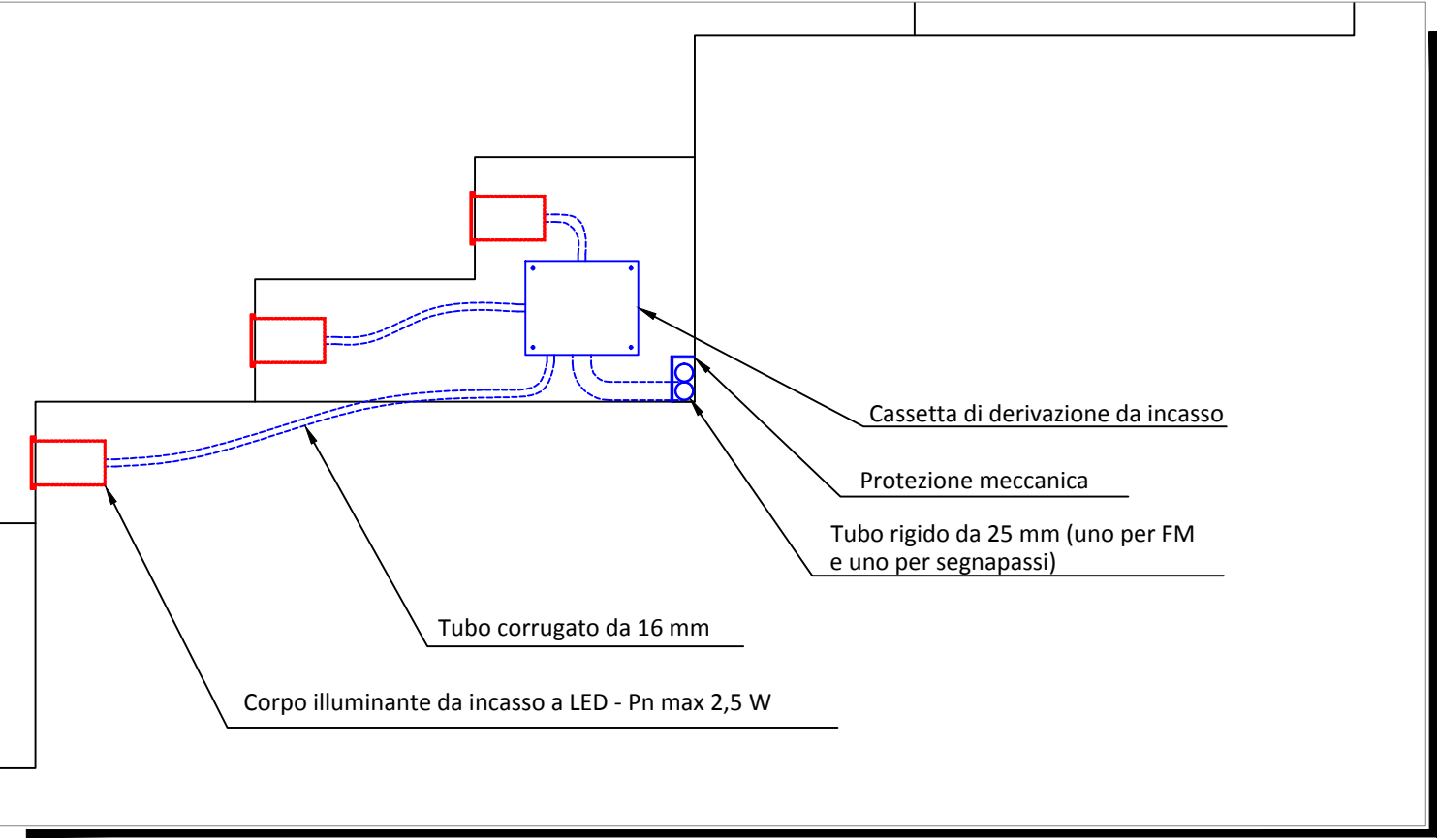
LUCI AULE, SCALA 1:100



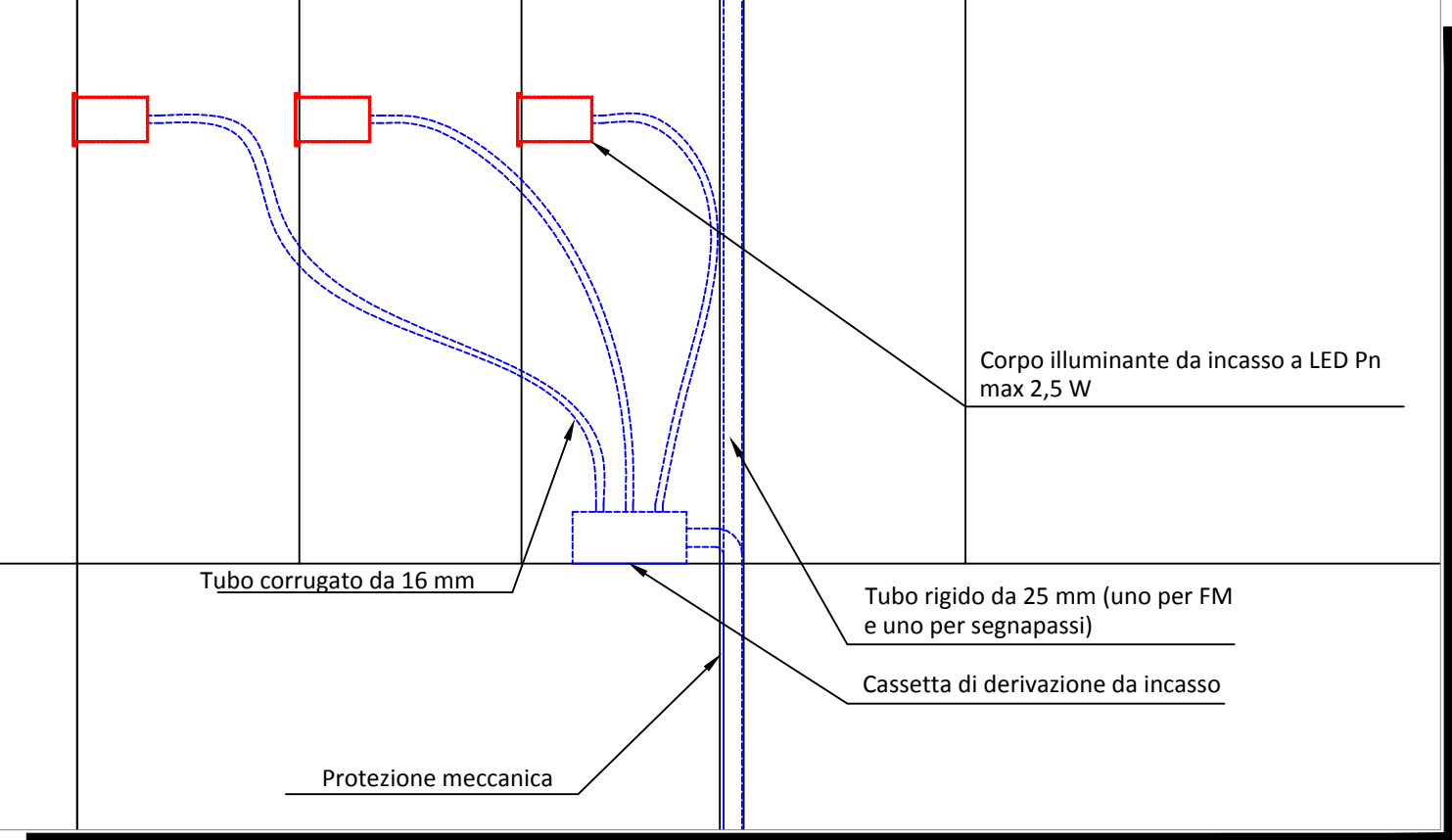
LUCI SICUREZZA AULE, SCALA 1:100



DETTAGLIO INSTALLAZIONE SEGNAPASSI, SEZIONE - SCALA 1:10



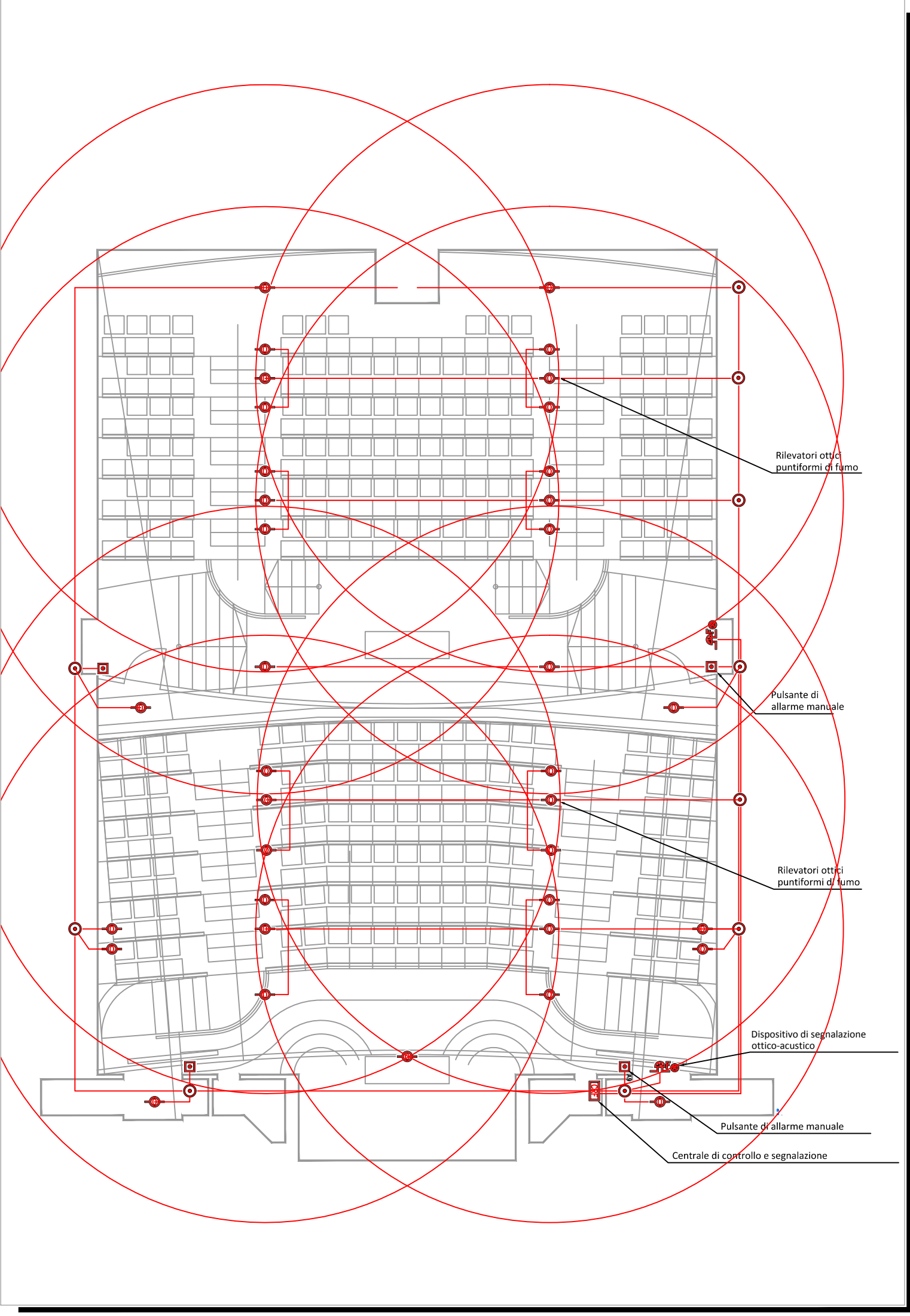
DETTAGLIO INSTALLAZIONE SEGNAPASSI, PIANTA - SCALA 1:10



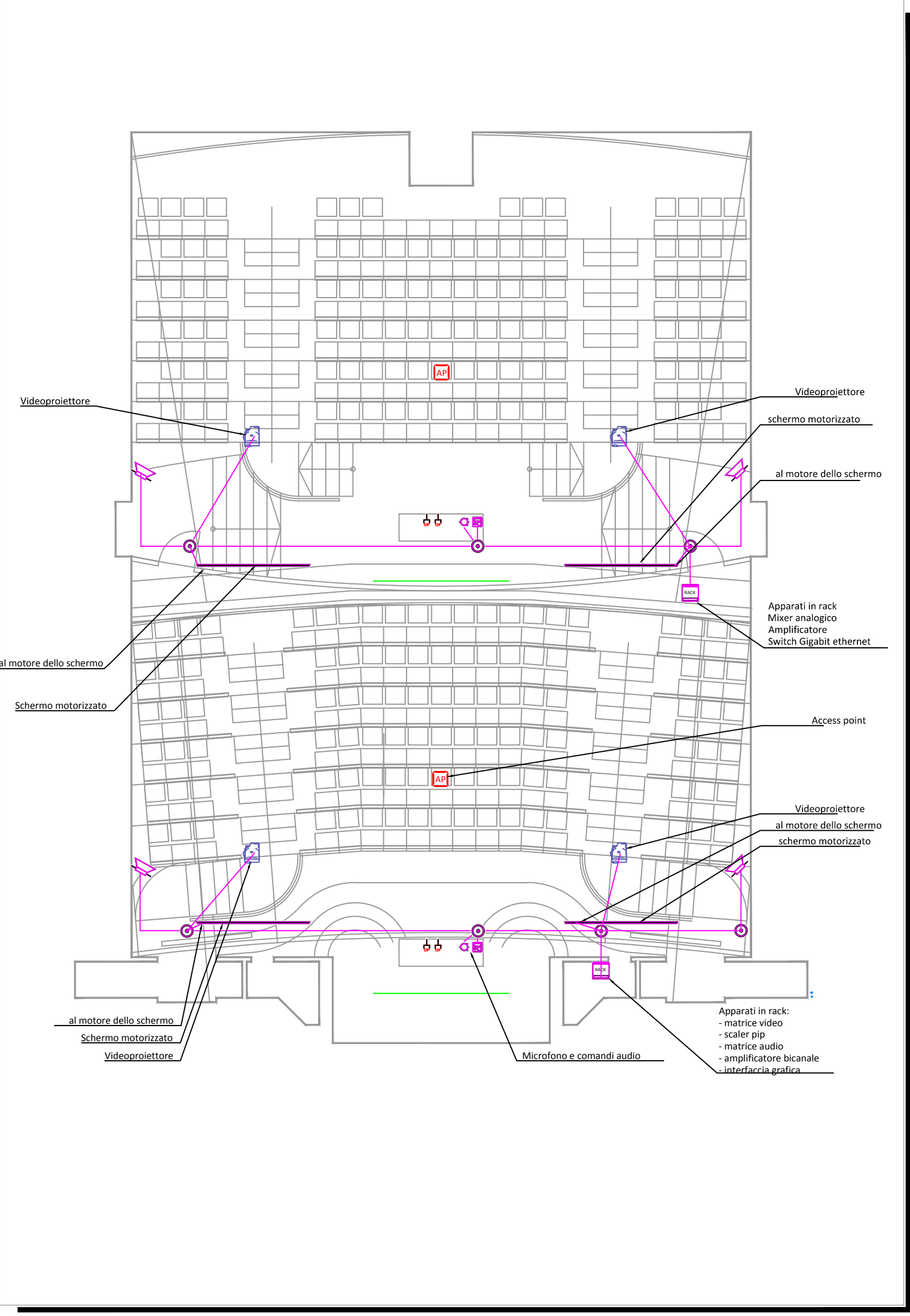
LEGENDA SIMBOLI

Simbolo	Descrizione
LED	Lampada a diodo elettroluminescente
X	Punto luce
US	Uscita di sicurezza
X in square	Complesso autonomo di illuminazione di sicurezza
⌚	Variatore d'intensita' luminosa
⌚	Commutatore unipolare
⌚	Interruttore
EDP	Presa per trasmissione dati
🔊	Suoneria da esterno con lampeggiante
🔊	Impianto di allarme
🔍	Rivelatore ottico
CRF	Centrale rivelazione fumi
RACK	Rack apparati audio-video e rete dati
🔊	Diffusore acustico
🔊	Comandi audio
🔊	Microfono
📺	Videoproiettore
AP	Access point

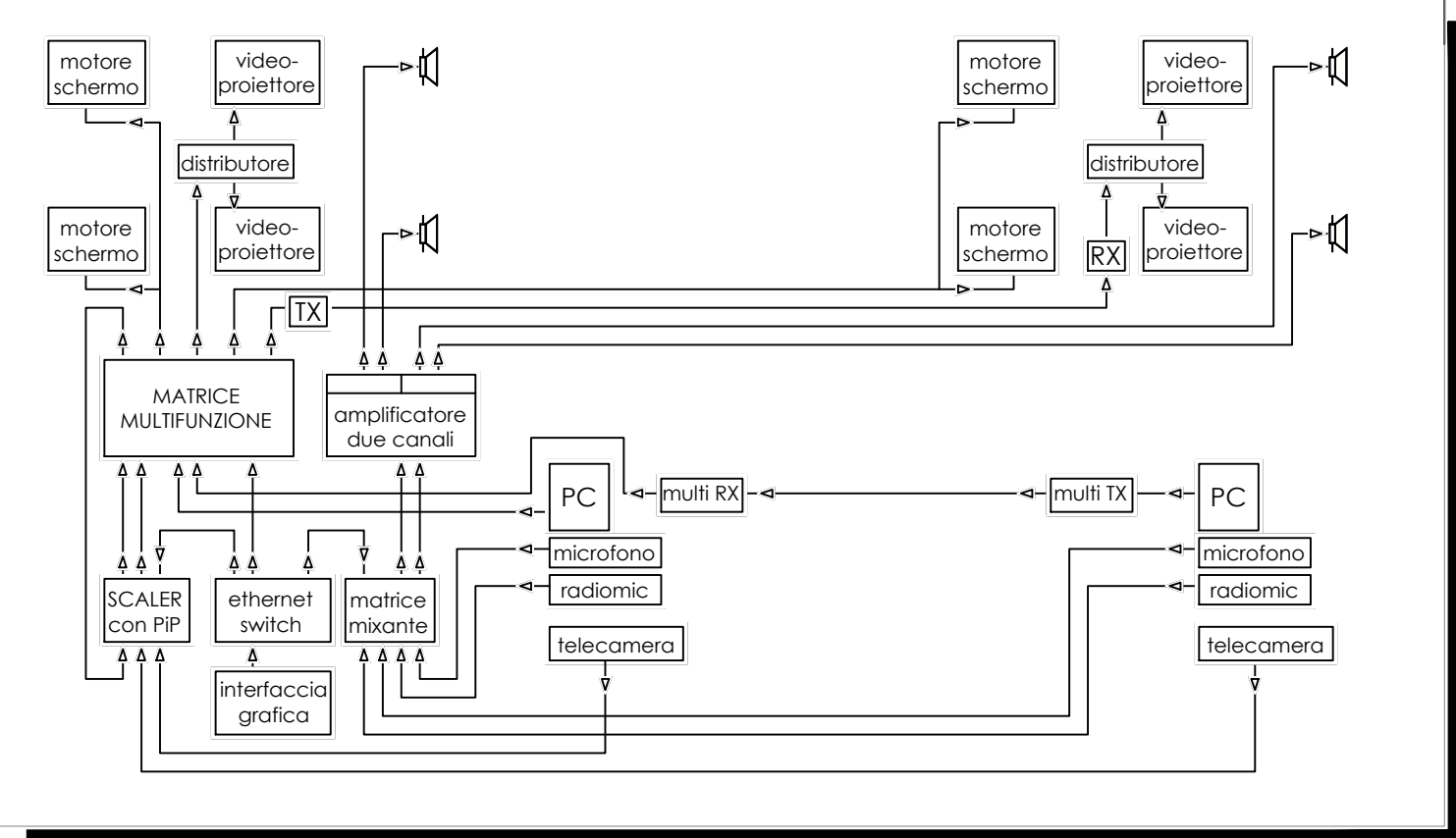
IMPIANTO RILEVAZIONE INCENDI, SCALA 1:100



IMPIANTI AUDIO, VIDEO, DATI, SCALA 1:100




SCHEMA INTERCONNESSIONE SISTEMA AUDIO-VIDEO



LEGENDA COMPONENTI

Simbolo	Descrizione
SCALER CON PIP	Scaler di segnali video con funzione page in page
MATRICE Multifunzione	Switch con 8 ingressi e 6 uscite per instradare segnali audio-video
TX	Trasduttore per instradare il segnale HDMI su cavi cat. 6
RX	Ricevitore di segnale HDMI su cavi cat. 6
MATRICE MIXANTE	Dispositivo per trattamento segnali audio



UNIVERSITÀ DEGLI STUDI DELL'AQUILA
UFFICIO PER LA RICOSTRUZIONE POST SISMA

COMUNE DELL'AQUILA
DIPARTIMENTO DI INGEGNERIA E SCIENZE DELL'INFORMAZIONE E MATEMATICA

- Coppito 1 -

Interventi di ordinaria e straordinaria manutenzione
(art.30 lett."a" e "b" della L.R. 12/04/1983 n°18)
di aule didattiche presso il Polo Universitario di Coppito

PROGETTO DEFINITIVO

PROGETTO ARCHITETTONICO
Ufficio per la programmazione della ricostruzione post-terremoto

: Dott. Arch. Mauro A. SCARSELLA

PROGETTO IMPIANTO MECCANICO, ELETTRICO, AUDIO-VIDEO E TRASMISSIONE DATI

: Dott. Ing. Marco GATTI

SERIE: Generale	OGGETTO: IMPIANTI ELETTRICI E SPECIALI Illuminazione, rivelazione incendi, audio, video e dati	TAV. N°: IE-02
DATA: luglio 2014		SCALA: 1:100/1:10

IL RESPONSABILE DEL PROCEDIMENTO <i>(Arch. Mauro Antonio Scarsella)</i>	IL RETTORE Prof.ssa Paola Inverardi
	IL Direttore Amministrativo dott. Pietro Di Benedetto